



 **Knappschaft Bahn See**
sozial. kompetent. für mich!

Inhalt

Knappschaft-Bahn-See	
Nah am Leben	1
Der Verbund	2
Rentenversicherung	
Sicherheit für Generationen	5
Renten-Zusatzversicherung	7
Seemannskasse	7
Krankenversicherung	
KNAPPSCHAFT – Endlich gut versichert	8
prosper proGesund	10
gut DABEI	10
Prävention	11
Pflegeversicherung	
Verlässlicher Partner im Pflegefall	13
Medizinisches Kompetenznetz	
Bestens vernetzt. Für Ihre Gesundheit	14
Das medizinische Kompetenznetz. In Zahlen	16
Minijob-Zentrale	
Kleiner Job – große Wirkung	18
Arbeitgeberversicherung	
Eine sichere Sache	20
rehapro	
Neue Wege gehen – Rehabilitation stärken	23
Bundesfachstelle Barrierefreiheit	
Wegweisend – barrierefrei und sicher	24
Überwachungsstelle des Bundes für Barrierefreiheit von Informationstechnik	
Barrierefrei – auch digital	25
Europäischer Sozialfonds	26
Knappschaft-Bahn-See als Arbeitgeber	
Attraktiver Arbeitgeber	28
Bildnachweise	30

Nah am Leben

Lebenslange Sicherheit durch das starke Netzwerk der Knappschaft-Bahn-See (KBS).

Zum Wohl der Menschen stellt sich die KBS immer wieder den Herausforderungen einer sich wandelnden Gesellschaft, gibt Antworten auf neue, drängende Fragen und entwickelt zukunftsweisende Versorgungsmodelle.

Expertinnen und Experten aus allen Bereichen der sozialen und gesundheitlichen Versorgung arbeiten bereichsübergreifend zusammen. So stellen sie eine schnelle und flexible Reaktion auf Bedarf und Fragen der Versicherten sicher, entwickeln Lösungen und garantieren kurze und unkomplizierte Wege.

Aufgrund des demografischen Wandels und der fortschreitenden Digitalisierung aller Bereiche des gesellschaftlichen und privaten Lebens strebt die KBS nach einer Neuorientierung mit innovativen und zielgerichteten Lösungsansätzen. Als starker und verlässlicher Partner an der Seite unserer Versicherten entwickeln wir den Verbund

der KBS stetig weiter – zu Ihrem Schutz, für Ihre Vorsorge, für Ihre Sicherheit.

Knappschaft-Bahn-See

Die KBS ist ein starker Verbund aus Renten-, Kranken- und Pflegeversicherung, einem eigenen Medizinischen Netz mit niedergelassenen Ärztinnen und Ärzten, modernen Krankenhäusern und Rehabilitationskliniken. Unter unserem Dach finden Sie neben der KNAPPSCHAFT als gesetzliche Krankenversicherung auch die Minijob-Zentrale, die Arbeitgeberversicherung, die Bundesfachstelle Barrierefreiheit, die Fachstelle rehapro sowie die Überwachungsstelle des Bundes für Barrierefreiheit von Informationstechnik. Außerdem wirkt die KBS durch ihre Aufgaben für den Europäischen Sozialfonds (ESF) auf EU-Ebene mit.

„Die sozialen, ökonomischen, demografischen und technologischen Rahmenbedingungen ändern sich für uns als Sozialversicherungsträger laufend. Durch Vernetzung können wir die Qualität, Effektivität und Effizienz steigern. Vernetzten Modellen gehört die Zukunft.“

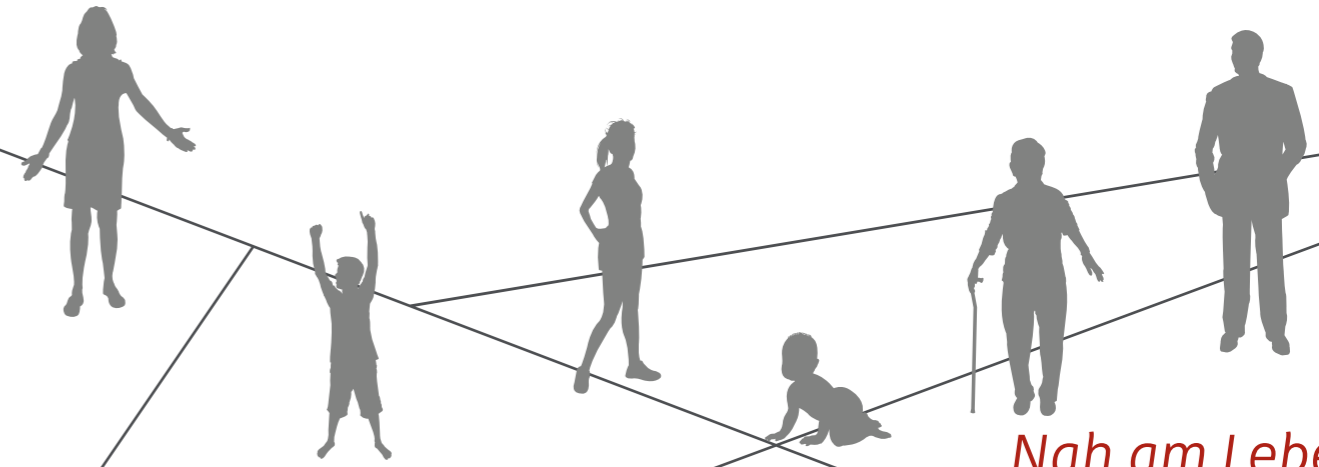
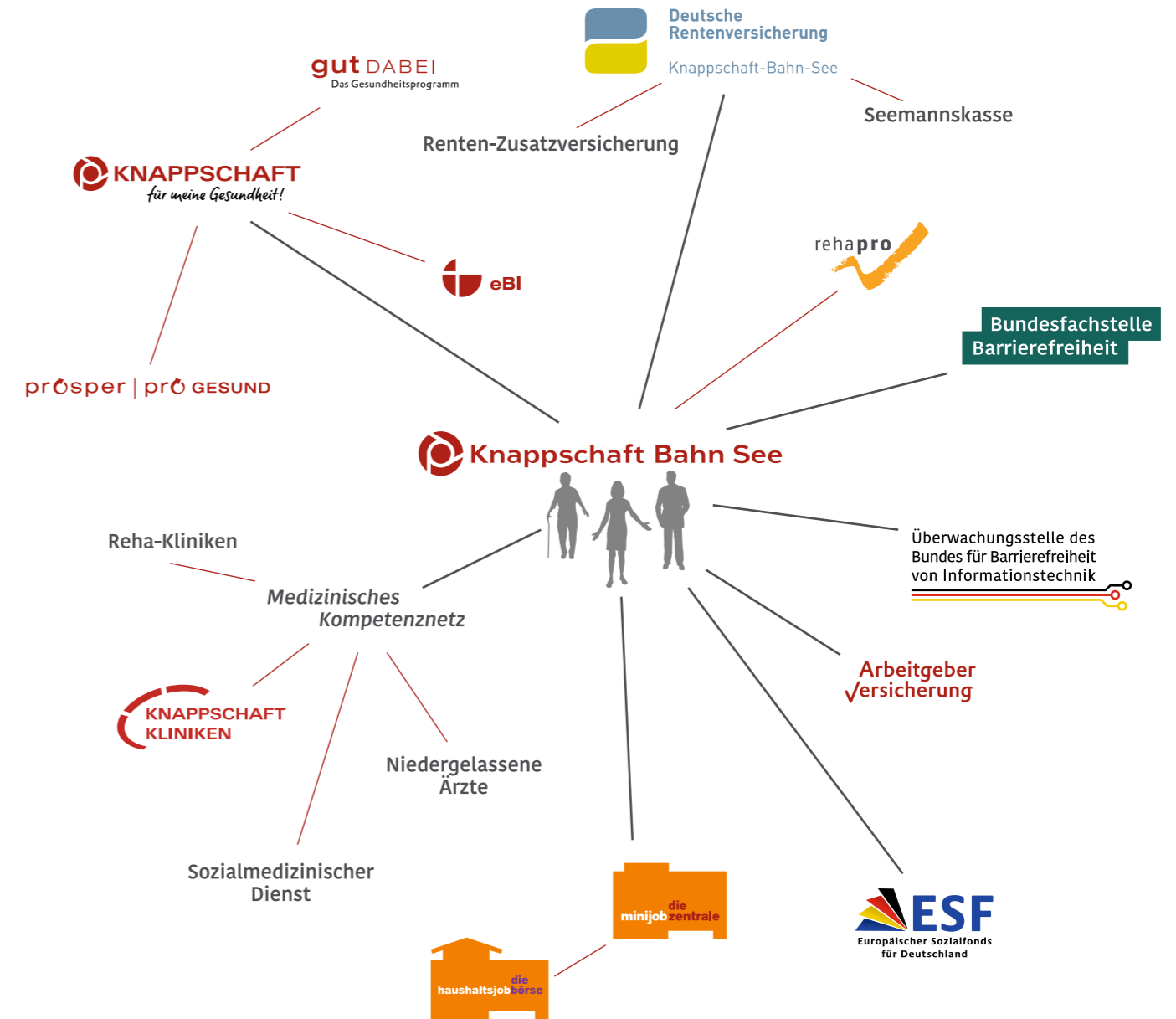
Bettina am Orde
Vorsitzende der Geschäftsführung

„Der Verbund der Knappschaft-Bahn-See ist einzigartig in der Welt der Sozialversicherung. Er schafft soziale Sicherheit und medizinische Kompetenz aus einer Hand.“

Heinz-Günter Held
Mitglied der Geschäftsführung

„Unsere hohe fachliche Kompetenz in der Kranken- und Rentenversicherung sowie Rehabilitation nutzen wir zur Entwicklung innovativer Modellvorhaben und positionieren uns so als ein wichtiger Akteur in der Sozialversicherung.“

Andreas Gülker
Mitglied der Geschäftsführung



Nah am Leben.

Leistungsspektrum

Die Altersrente

Wann und wie in Rente gehen

Rehabilitation und Teilhabe

Wieder zurück ins Arbeitsleben

Erwerbsminderungsrente

Das Netz für alle Fälle

Hinterbliebenenrente

Finanzieller Halt in schweren Zeiten

Firmenservice

Das Beratungsangebot für Arbeitgeber



Sicherheit für Generationen

Verlässlichkeit, Schutz und Solidarität – dafür steht die Rentenversicherung. Sie bildet das Fundament für die Altersversorgung unserer Versicherten.

Als Träger der Deutschen Rentenversicherung informieren wir Versicherte über ihre Rechte und über unsere Leistungen. Antworten auf Fragen zur zusätzlichen betrieblichen oder privaten Altersvorsorge erhalten Sie partnerschaftlich und kompetent – selbstverständlich auch in einem persönlichen Gespräch. 900 ehrenamtlich Tätige unterstützen uns bundesweit in der Versichertenberatung.

1,7 Millionen

monatlich gezahlte Renten

Kundenbefragungen zeigen beständig hohe Werte bei der Gesamtzufriedenheit.

Unsere Leistungen

Die Deutsche Rentenversicherung Knappschaft-Bahn-See trägt einen wesentlichen Teil zur sozialen Sicherung der Beschäftigten bei. Sie gibt 1,7 Millionen Rentnerinnen und Rentnern und 2,2 Millionen Aktiven die Sicherheit einer Solidargemeinschaft.

Sie sind etwa aus gesundheitlichen Gründen nicht mehr erwerbsfähig? Die Deutsche Rentenversicherung steht auch schon während des gesamten Berufslebens an der Seite der Versicherten.

Unser Service

- Individuelle Beratung
- Infoveranstaltungen und Vorträge
- Online Services
- Der „Rentenblicker“ – Infos zur Altersvorsorge für Jugendliche
- Firmenservice für Arbeitgeber

> www.driv-kbs.de

> **Service-Telefon:**
0800 1000 480 80

„In Zeiten starker Veränderungen in der Arbeitswelt und großer gesellschaftlicher Umbrüche geben wir Ihnen verlässliche Orientierung. Sie können sich in allen Fragen der Rentenversicherung auf ein umfassendes Serviceangebot zu unseren Leistungen und Ihrer Altersvorsorge verlassen.“

Andreas Gülker

Mitglied der Geschäftsführung

Renten-Zusatzversicherung. Entspannt im Ruhestand

Die Renten-Zusatzversicherung – eigenständige betriebliche Altersversorgung.

Die Renten-Zusatzversicherung ergänzt die gesetzliche Rente und private Altersvorsorge – auch bei Erwerbsminderung und im Todesfall für die Hinterbliebenen. Vom ersten Tag der Einstellung an werden die Beschäftigten des öffentlichen Dienstes der beteiligten Arbeit-

geber in der Renten-Zusatzversicherung versichert. Darüber hinaus führt die Renten-Zusatzversicherung die Zusatzversorgung für die Beschäftigten der ehemaligen Deutschen Bundesbahn fort. Derzeit gehören 154.000 Pflicht- und beitragsfrei Versicherte zur Renten-

Zusatzversicherung der KBS. Gegenwärtig zahlt die Renten-Zusatzversicherung eine Betriebsrente für mehr als 100.000 Rentnerinnen und Rentner.

> www.kbs.de/renten-zusatzversicherung

Seemannskasse. Absicherung für Seeleute

Die Seemannskasse der Deutschen Rentenversicherung Knappschaft-Bahn-See – sozialer Schutz für Seeleute.

Die Seemannskasse gewährt Seeleuten, die aus der seemannischen Beschäftigung ausgeschieden sind, Überbrückungsgelder. Sie erhalten damit eine Altersversorgung, welche die Lücke zwischen dem Zeitpunkt der Aufgabe der Seefahrt

und dem Beginn der Altersrente schließt. Damit hat der Berufs-Seemann die Möglichkeit, schon vor Erreichen der Regelaltersgrenze aus seinem Beruf auszuscheiden.

> www.kbs.de/seemannskasse

Renten-
Zusatzversicherung

Seemannskasse



Ihr Leistungsplus

- AktivBonus
- AktivBonus junior
- AktivBonus junge Familie
- Sportbonus
- Reiseschutzimpfungen
- Gesundheitskurse
- Osteopathie
- Homöopathie
- Schwangerschaftspaket
- Sportmedizinische Untersuchung

KNAPPSCHAFT – Endlich gut versichert

Über 1,5 Millionen Versicherte vertrauen der KNAPPSCHAFT. Damit gehört sie zu den größten gesetzlichen Krankenkassen in Deutschland.

Die KNAPPSCHAFT ist der Gesundheitspartner für alle Lebenslagen: Beratung, Prävention, Leistungen und Versorgung aus einer Hand. Zu dem Expertenteam der KNAPPSCHAFT gehören 14 Kran-

kenhäuser und 11 Rehabilitationskliniken. Unsere Häuser sind nach modernsten Standards ausgestattet und arbeiten mit den neuesten medizinisch-technischen Methoden.

Die KNAPPSCHAFT ist bestens vernetzt – nahtlose medizinische Versorgung auf hohem Niveau und eine echte Rundum-Betreuung. Unser medizinisches Kompetenznetz aus Ärztinnen und Ärzten, Kliniken und Pflegepersonal ist kontinuierlich in einem fachübergreifenden Wissensaustausch. Der Vorteil für unsere Versicherten: kurze Wege, schnelle Entscheidungen und eine optimale individuell abgestimmte Behandlung.

> www.knappschaft.de

> **Service-Telefon:**

0800 200 501

> **Medizinischer Beratungsservice:**

0800 1650 050

Gesundheit im Beruf

Mit einem umfangreichen Angebot unterstützt die KNAPPSCHAFT Arbeitgeberinnen und Arbeitgeber, um die Leistungsfähigkeit und Motivation ihrer Beschäftigten zu verbessern. Unternehmen, die gezielte Maßnahmen zur betrieblichen Gesundheitsförderung (BGF) ergreifen möchten, wenden sich direkt an uns. Unser bundesweit tätiges Beraterteam mit seinem fundierten Wissen und einem breit gefächerten Netzwerk steht Ihnen gerne zur Seite.

> www.kbs.de/

firmenkundenbetreuung

„Für das höchste Gut unserer Versicherten – die Gesundheit – halten wir die besten Leistungen und Behandlungsprogramme bereit. Unser Ziel ist es, die Qualität der Gesundheitsleistungen weiter zu steigern.“

Bettina am Orde

Vorsitzende der Geschäftsführung

Einzigartig. Und verlässlich

prosper/proGesund ist ein deutschlandweit einzigartiges Gesundheitsnetz, in dem Ärztinnen, Ärzte und Krankenhäuser miteinander arbeiten und sich austauschen. In acht Regionen bieten wir nahtlose Behandlungen bei Haus- und Fachärztinnen und -ärzten, im Krankenhaus und in der Rehabilitation.

> www.knappschaft.de/prosper
> Service-Telefon: 08000 200 507

prosper | pro GESUND

Gut dran. Alles unter Kontrolle

Mit dem Gesundheitsprogramm gut DABEI bietet die KNAPPSCHAFT ihren Kunden ein strukturiertes Behandlungsprogramm. Auf Grundlage neuester wissenschaftlicher Erkenntnisse wird die qualitative Gesundheitsversorgung chronisch Kranker erheblich verbessert.

> www.knappschaft.de/gutDABEI
> Service-Telefon: 08000 200 506

gut DABEI
Das Gesundheitsprogramm



Prävention wirkt. Von Anfang an

Die Grundlagen für ein gesundes Leben werden in der Kindheit und Jugend gelegt. Deshalb engagiert sich die KNAPPSCHAFT für die gesunde und selbstbestimmte Entwicklung von Kindern und Jugendlichen.

Wir wollen die Gesundheit unserer Versicherten erhalten und bieten eine Vielzahl von Leistungen zur Früherkennung und Prävention: von Vorsorgeuntersuchungen über Schutzimpfungen bis hin zu Gesundheitskursen zu den Themen Bewegung, Ernährung, Stressbewältigung oder Suchtmittelkonsum.

Starke Partner unterstützen uns in zahlreichen Präventionsprojekten, insbesondere in Schulen und Kitas.

Unsere Präventionsprojekte „Sterneküche macht Schule“ und „wICHTig“ sind nachhaltige Angebote zur Gesundheitsprävention – bundesweit und kostenlos.



> www.sternekueche-macht-schule.de
> www.ich-bin-wichtig.de



Leistungsspektrum

- Pflegeberatung
- Online Pflegeberatung
- Pflegestützpunkte
- Pflegekurse
- Pflegelotse

Verlässlicher Partner. Auch im Pflegefall

Wenn ein Mensch pflegebedürftig wird, stellen sich viele Fragen – für ihn selbst und die Angehörigen, die sich in die neue Situation einfinden müssen.

Welche Pflegegrade gibt es?

Welche Pflegeleistungen bezahlt die gesetzliche Pflegeversicherung? Ist häusliche Pflege möglich? Gibt es Alternativen? Das qualifizierte Beratungsteam der KNAPPSCHAFT besitzt umfassendes Wissen und beantwortet Fragen zum Thema Pflege.

> www.knappschaft.de/pflegeversicherung
> **Service-Telefon: 08000 200 501**

Ergänzende Service-Angebote

Online-Pflegeberatung

Bei allen Fragen rund um die Themen Pflege und Pflegeversicherung berät unser Expertenteam kompetent, individuell und kostenfrei. Die Online-Pflegeberatung bietet eine schnelle und unbürokratische Orientierungshilfe.

> www.knappschaft.de/onlinepflegeberatung

Pflegestützpunkte

Wir arbeiten zur Auskunft und Beratung in über hundert Pflegestützpunkten mit kommunalen Einrichtungen und Landeszentren für Pflegeberatung zusammen. In 17 Pflegestützpunkten betreut die KNAPPSCHAFT die Versicherten persönlich.

Pflegekurse – auch online

Die Pflegeversicherung bietet kostenlose Kurse für private Pflegepersonen an. In diesen Kursen werden Grundlagen der Pflege erlernt und praktische Anleitungen und Tipps für den Pflegealltag gegeben.

Pflegelotse

Der Pflegelotse der KNAPPSCHAFT ist eine Datenbank, die bei der Suche nach geeigneten Pflegeanbietern unterstützt. Versicherte können sicher sein, dass die dort gespeicherten Einrichtungen einen Vertrag mit der KNAPPSCHAFT haben.

> www.pflegelotse.de

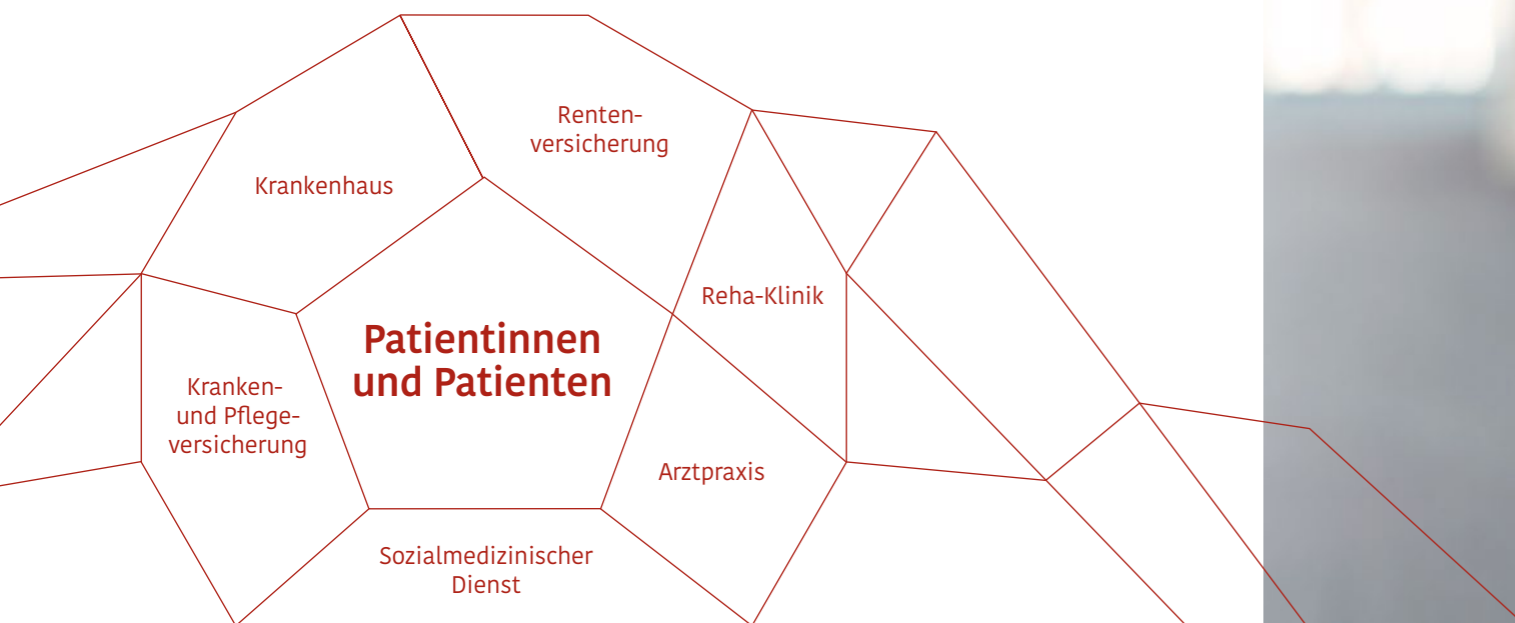
Bestens vernetzt. Für Ihre Gesundheit

Jeder wünscht sich im Krankheitsfall vor allem eins: eine optimale medizinische Betreuung. Unser medizinisches Kompetenznetz bietet eine nahtlose Versorgung auf hohem Niveau und eine echte Rundum-Betreuung.

Innovation aus Tradition

„Bestens vernetzt“ bedeutet bei uns: Krankenkasse, Knappschafts-ärztinnen und -ärzte und Knappschaftszahnärztinnen und -ärzte, Krankenhäuser, Reha-Kliniken, Pflegepersonal und ein eigener Sozialmedizinischer Dienst sind in einem fachübergreifenden Wissensaustausch, um für die Gesundheit der Patientinnen und Patienten das beste Ergebnis zu erzielen.

Wir können auf eine langjährige Geschichte als Versicherer und Versorger zurückblicken. Das ist in Deutschland einzigartig und zeigt, dass sich unsere Erfahrung und Expertise über Jahre hinweg bewährt hat. Kompetent, innovativ und verlässlich stellen wir eine umfassende und qualitativ hochwertige medizinische Versorgung sicher, von der unsere Patientinnen und Patienten profitieren.



Das medizinische Kompetenznetz.

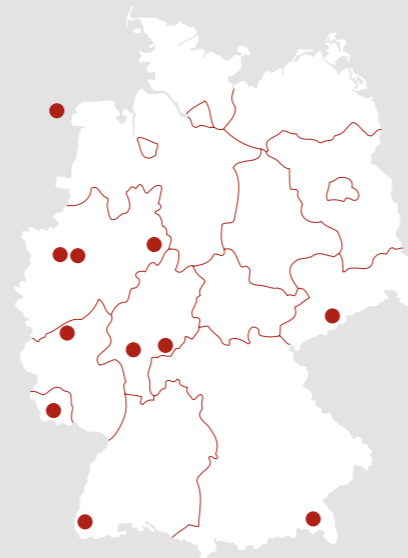
In Zahlen

11 Reha-Kliniken

Rehabilitation

Die Reha-Klinikgruppe der KBS ist mit ihren elf Reha-Kliniken bundesweit vertreten. In den Einrichtungen helfen wir unseren Patientinnen und Patienten, die Folgen einer Krankheit oder eines Unfalls zu bewältigen, um wieder fit für Beruf und Alltag zu werden.

> www.kbs.de/reha-kliniken



14 Krankenhäuser

Krankenhäuser

Von der Geburt über ambulante und stationäre Betreuung bis hin zur Notfallversorgung decken die Knappschaftskrankenhäuser ein breites Spektrum an Behandlungen, Pflege und Beratung ab. Neueste Therapiemethoden sowie der Einsatz modernster Technik zeichnen unsere Kliniken aus.

> www.kbs.de/krankenhaeuser

1.450 Ärztinnen und Ärzte

Knappschaftsärztinnen und -ärzte

Über 1.450 Knappschaftsärztinnen und -ärzte der unterschiedlichsten Fachrichtungen sowie Knappschaftszahnärztinnen und -ärzte gehören zum medizinischen Kompetenznetz der KBS.

27 Standorte

Sozialmedizinischer Dienst

Die KBS ist ein Sozialversicherungsträger mit einem eigenen Sozialmedizinischen Dienst (SMD) in bundesweit 27 Dienststellen. Der SMD verfügt über keine eigenen wirtschaftlichen Interessen und stellt damit eine unabhängige und neutrale Begutachtung sicher. Er ermöglicht bedarfsgerechte Leistungsentscheidungen zum Wohle der Patientinnen und Patienten.

Leistungen des SMD

- Rentenversicherung: Erstellung von Gutachten im Rentenverfahren und zu medizinischen und beruflichen Rehabilitationsleistungen
- Krankenversicherung: Erstellung von medizinischen Gutachten und Beratung in allen Fragen der Leistungsgewährung, wie zur Arbeitsunfähigkeit, Verordnung von Arznei-, Verband-, Heil- und Hilfsmittel oder auch zur Notwendigkeit und Dauer von häuslicher Krankenpflege
- Pflegeversicherung: Begutachtung im häuslichen Umfeld, zur Ermittlung der Pflegebedürftigkeit
- Seediens-tauglichkeits- und Seelotsenuntersuchungen in Hamburg und Rostock

> www.kbs.de/smd

Kleiner Job – große Wirkung

Die Minijob-Zentrale ist die zentrale Einzugs- und Meldestelle für alle Minijobs in Deutschland – ein umfassender Service aus einer Hand.



Minijob-Zentrale

Die Minijob-Zentrale ist zentraler Ansprechpartner zu Minijobs – ob gewerblich oder privat. Das ist bequem für Arbeitgeber und Minijobber, denn sie erhalten damit einen umfassenden Service aus einer Hand.

Der Gesetzgeber fördert Minijobs in Privathaushalten besonders. Deutlich ermäßigte Abgaben sowie Steuervorteile sollen die Entscheidung erleichtern, einen Minijob im Privathaushalt anzumelden. Die Minijob-Zentrale übernimmt einen Großteil der in sonstigen Anstellungen üblichen Arbeitgeberpflichten sowie

die Anmeldung der Haushaltshilfe zur gesetzlichen Unfallversicherung.

Die Aufgaben der Minijob-Zentrale werden von rund 1.700 Mitarbeiterinnen und Mitarbeitern an den Standorten Cottbus, Essen, Gelsenkirchen und Hamburg wahrgenommen. Rund 7 Millionen Minijobber und rund 2,2 Millionen Arbeitgeber vertrauten im Jahr 2019 auf unsere Kompetenz.

> www.minijob-zentrale.de

> **Service-Telefon: 0355 2902 70799**

> www.haushaltsjob-boerse.de

Haushaltsjob-Börse

Die Haushaltsjob-Börse ist die Online-Stellenbörse der Minijob-Zentrale – speziell für Beschäftigungen in Privathaushalten. Private Arbeitgeberinnen und Arbeitgeber und privat Beschäftigte können auf der Internetseite der Haushaltsjob-Börse bundesweit individuell hierfür Anzeigen schalten und bei Interesse direkt Kontakt zueinander aufnehmen – und das kostenlos.

„Die Minijob-Zentrale hat seit dem Jahr 2003 mehr als 100 Milliarden Euro zugunsten der gesetzlichen Kranken-, Pflege-, Renten-, Arbeitgeber- und Unfallversicherung sowie als Insolvenzgeldumlage für die Bundesagentur für Arbeit eingezogen. Sie hat seither einen beachtlichen Beitrag zur finanziellen Stabilität unserer Sozialsysteme geleistet.“

Heinz-Günter Held
Mitglied der Geschäftsführung

Eine sichere Sache

Mit der Arbeitgebersversicherung sind Arbeitgeberinnen und Arbeitgeber bei Krankheit und Mutterschaft ihrer Beschäftigten rundum abgesichert.

Seit der Einführung des Arbeitgeberausgleichs im Jahr 1969 haben wir uns mit mehr als zwei Millionen Kunden zu Deutschlands größter Arbeitgebersversicherung entwickelt.

> www.arbeitgebersversicherung.de
> **Service-Telefon: 0234 304 43990**

Niedrige Umlagesätze und innovative Online-Lösungen zur schnellen und zuverlässigen Erstattung von Lohnfortzahlungen sind unsere Stärken. Mit einem kompetenten Beratungsteam bieten wir besten Service bei allen Fragen rund um das Umlage- und Erstattungsverfahren.

**Arbeitgeber
versicherung**



Aufgabenspektrum der Fachstelle rehapro

- Beratung der antragsberechtigten Rentenversicherungsträger und Jobcenter
- Prüfung von Förderanträgen
- Abgabe von Förderempfehlungen für das BMAS
- Unterstützung der Gremien des Förderprogramms
- Zuwendungsrechtliche und administrative Abwicklung der Modellprojekte
- Begleitung der Modellprojekte
- Öffentlichkeitsarbeit

Neue Wege gehen – Rehabilitation stärken

Mit dem Bundesprogramm rehapro fördert das Bundesministerium für Arbeit und Soziales (BMAS) Modellprojekte innovativer Rehabilitationsmaßnahmen.

Ziel der Maßnahmen ist es, neue Wege zu finden, um Menschen mit gesundheitlichen Einschränkungen eine (weitere) Teilhabe am Erwerbsleben zu ermöglichen.

Förderfähig sind Modellprojekte, die eine innovative Leistung, Organisationsstruktur oder eine Kombination dieser in den Themenfeldern Zusammenarbeit von Akteuren, individuelle Bedarfsorientierung und Leistungserbringung, frühzeitige Intervention, Nachsorge und nachhaltige Teilhabe erproben.

> www.modellvorhaben-rehapro.de

Die Fachstelle rehapro ist als unabhängige Organisationseinheit bei der Deutschen Rentenversicherung Knappschaft-Bahn-See (KBS) angesiedelt. Sie handelt im Auftrag des BMAS als Projektträgerin.

Die Fachstelle rehapro ist Ansprechpartnerin für interessierte Jobcenter und Träger der gesetzlichen Rentenversicherung. Neben der Beratung werden auch alle Aufgaben von der Antragstellung über den Mittelabruf bis zur zuwendungsrechtlichen Abwicklung geleistet.

rehapro



Wegweisend – barrierefrei und sicher

Die Bundesfachstelle Barrierefreiheit ist die zentrale Anlaufstelle zu Fragen der Barrierefreiheit. Hier wird das Wissen über barrierefreie Lösungen zur Überwindung von Hürden im Alltag zusammengeführt und der Öffentlichkeit zur Verfügung gestellt.

Barrierefreiheit herzustellen ist ein fortlaufender Prozess. Sie entsteht nicht von heute auf morgen, sondern schrittweise.

Über die Erstberatung unterstützt die Bundesfachstelle Barrierefreiheit vorwiegend öffentliche Träger im Sinne des Behindertengleichstellungsgesetzes. Sie berät die Bundesbehörden bei der eigenverantwortlichen Umsetzung der Barrierefreiheit, zum Beispiel bei der Planung von öffentlich zugänglichen Gebäuden, bei Fragen zur

barrierefreien Projektförderung, zur Deutschen Gebärdensprache und bei Bescheiden für sehbehinderte Menschen und der sogenannten Leichten Sprache.

Darüber hinaus beantwortet die Bundesfachstelle Barrierefreiheit auch Fragen der Wirtschaft, von Institutionen und Verbänden sowie der Öffentlichkeit.

> www.bundesfachstelle-barrierefreiheit.de

**Bundesfachstelle
Barrierefreiheit**

Barrierefrei – auch digital

Die Überwachungsstelle des Bundes für Barrierefreiheit von Informationstechnik leistet die regelmäßige Überprüfung der Barrierefreiheit von Webseiten und mobilen Anwendungen der öffentlichen Stellen des Bundes.

Das Ziel der Überprüfungen und Beratungen zur digitalen Barrierefreiheit ist, dass die digitalen Angebote öffentlicher Stellen für Menschen mit Behinderung genauso umfassend zugänglich sind wie für Menschen ohne Einschränkungen.

Die Überwachungsstelle arbeitet eng mit Gremien der Bundesregierung und den Überwachungsstellen weiterer EU-Mitgliedstaaten zusammen.

Im Prüfungsprozess werden Webseiten, Apps, Dokumente aber zunehmend auch Software hinsichtlich deren digitaler Barrierefreiheit untersucht. Die Beratung erfolgt unter dem Gesichtspunkt, wie digitale Barrieren vermieden werden können.

> www.bfit-bund.de

**Überwachungsstelle des
Bundes für Barrierefreiheit
von Informationstechnik**



Europäischer Sozialfonds

Die Knappschaft-Bahn-See übernimmt die Administration und Prüfung von ESF-Förderprogrammen und -projekten des Bundes für die nächste Förderperiode.



„Wir freuen uns, dass wir mit der Unterzeichnung der Verwaltungsvereinbarung der Aufgabenübertragung und damit auch der Schaffung von bis zu 140 Arbeitsplätzen in einer vom Strukturwandel betroffenen Region, am Standort Cottbus, einen weiteren Schritt vorangekommen sind.“

Bettina am Orde
Vorsitzende der Geschäftsführung

Das Bundesministerium für Arbeit und Soziales (BMAS) hat für die kommende Förderperiode 2021 – 2027 die Administration von Förderprogrammen des Europäischen Sozialfonds (ESF) auf die Deutsche Rentenversicherung Knappschaft-Bahn-See übertragen. Dies geschieht auf Grundlage des europäischen Zuwendungsrechts.

Der ESF wurde mit Gründung der Europäischen Wirtschaftsgemeinschaft im Jahr 1957 eingerichtet und zählt zum wichtigsten arbeitsmarktpolitischen Instrument, um die Beschäftigung von Menschen

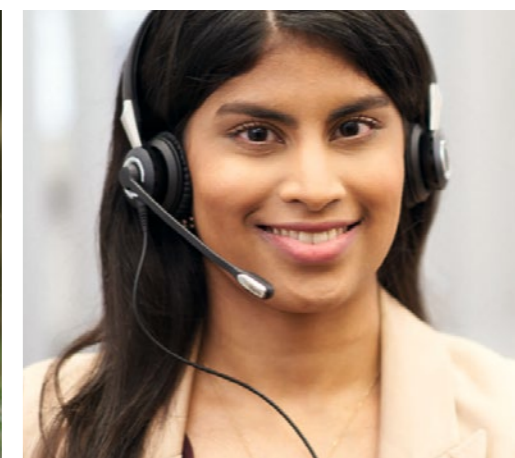
in Europa nachhaltig zu fördern und Benachteiligungen auf dem Arbeitsmarkt abzubauen.

Zielsetzung

- Förderung besserer Bildung
- Unterstützung durch Ausbildung und Qualifizierung
- Unterstützung zum Abbau von Benachteiligungen am Arbeitsmarkt

> www.esf.de





Attraktiver Arbeitgeber

Engagierte Mitarbeiterinnen und Mitarbeiter der Knappschaft-Bahn-See sind der Schlüssel zum Erfolg.

Karriere und Ausbildung

Als zukunftsorientiertes, leistungsstarkes Unternehmen bietet die KBS ihren Beschäftigten ein attraktives Arbeitsumfeld mit vielfältigen Entwicklungsmöglichkeiten und verantwortungsvollen Aufgaben. Zur konti-

nuierlichen Weiterbildung bietet die KBS zahlreiche Möglichkeiten.

Für den Berufsstart bieten wir die Alternativen einer Ausbildung oder eines dualen Studiums in den Bereichen Sozialversicherung und IT.



Familienbewusste Personalpolitik

Die Mitarbeiterinnen und Mitarbeiter der KBS profitieren von mehrfach ausgezeichneten familienfreundlichen Angeboten. Dazu zählen unter anderem flexible Arbeitszeit, vielfältige Teilzeit-Modelle, (Familien-)Pflegezeit, Möglichkeit zur Telearbeit und eine Betriebs-Kita. Das betriebliche Angebot zur Vereinbarkeit von Beruf und Familie bzw. Beruf und Pflege wird kontinuierlich ausgebaut und an den aktuellen Bedarf der KBS und Ihrer Beschäftigten angepasst.

Betriebliches Gesundheitsmanagement

Die KBS unterstützt die Gesundheit ihrer Mitarbeiter und bietet durch vielfältige Präventionsangebote und gesundheitsbezogene Weiterbildungen ein ganzheitliches und zielgerichtetes Betriebliches Gesundheitsmanagement an. Aktive Gesundheitsförderung verstehen wir als wesentlichen Beitrag zur Verbesserung der Lebensqualität unserer Mitarbeiterinnen und Mitarbeiter.

> www.kbs.de/KBS_Arbeitgeber

BILDNACHWEISE

- © Skynesher/gettyimages
- © GeorgeRudy/iStock
- © Kontrec/iStock
- © Westend61/gettyimages
- © Cecilie Arcurs/gettyimages
- © Maskot/gettyimages
- © Luis Alvarez/gettyimages
- © People Images/gettyimages
- © Daniel Day/gettyimages



QR Code scannen und PDF downloaden.
www.kbs.de/der-verbund

IMPRESSUM

Herausgegeben von:
Deutsche Rentenversicherung
Knappschaft-Bahn-See
Pieperstraße 14 – 28, 44789 Bochum

Nachdruck, auch auszugsweise, ist
nur mit ausdrücklicher Genehmigung
des Herausgebers gestattet.

Stand: Dezember 2020

www.kbs.de