

CASSY Handout

Inhalt	
Einleitung	2
Ergänzende Hinweise	2
Download und Installation CASSY	3
Sicherung wiederherstellen	7

CASSY Handout extern

Einleitung

In dieser Anleitung wird Schritt für Schritt erklärt, wie Sie ein **Update** der Begutachtungssoftware CASSY durchführen.

Die Software ist unter Windows Betriebssystemen lauffähig.

Die Installation einer 64-Bit-Version von Microsoft Access Runtime oder Microsoft Office mit Microsoft Access ist bei einem Update grundsätzlich nicht erforderlich.

Bei einem Update wird keine neue Lizenzdatei benötigt.

Zuvor erstellte Verknüpfungen können auch nach dem Update weiter genutzt werden.

Sofern Sie die Begutachtungssoftware erstmalig installieren, werden die entsprechenden Schritte in der „Installationsanleitung CASSY“ erläutert.

Für technische Rückfragen stehen wir Ihnen unter den auf der Informationsseite für externe GutachterInnen und Pflegefachkräften hinterlegten Kontaktdaten zur Verfügung.

Die Adresse der Informationsseite lautet: www.kbs.de/smd-egpv

Ergänzende Hinweise

Wurden vor dem durchgeführten Update Vorgänge mit der alten CASSY-Version an den SMD exportiert, können diese im SMD unter der neuen CASSY-Version nicht importiert werden (keine Versionsgleichheit).

In diesen Fällen sind von Ihnen folgende Schritte durchzuführen:

1. Die Vorgänge vor dem Update aus der Sicherung wiederherstellen,
2. CASSY vollständig schließen,
3. das CASSY-Update installieren und
4. die Vorgänge erneut Richtung SMD exportieren.

Wie ein Vorgang aus der Sicherung wiederhergestellt wird, wird im entsprechenden Kapitel beschrieben ([hier klicken](#)).

CASSY Handout extern

Download und Installation CASSY

Laden Sie die Begutachtungssoftware CASSY auf der Homepage www.kbs.de/smd-egpv herunter.

Diese steht Ihnen im Abschnitt „Begutachtungssoftware CASSY: Downloads“ zur Verfügung.

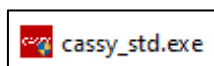


The screenshot shows the website header with the logo and navigation menu. The main heading is 'Pflegebegutachtung: Wissenswertes für externe Gutachter'. Below it, there is a list of navigation items: 'Ablauf und Richtlinien', 'Schulungen', 'Anleitungen', and 'Begutachtungssoftware CASSY: Downloads'. The 'Downloads' section is expanded, showing a download link for 'KBS CASSY - Version 07.2024' (zip, 20MB, Datei ist nicht barrierefrei).

Nach dem Download öffnen Sie die Datei „KBS CASSY – Version 07.2024.zip“ und den Ordner „KBS CASSY – Version 07.2024“ mit einem Doppelklick.

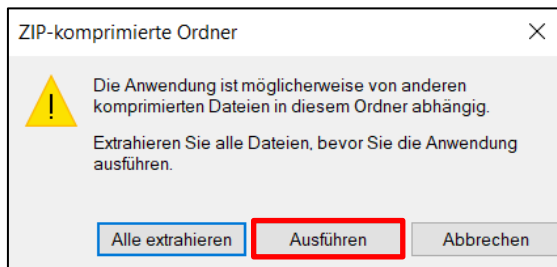


Um mit der Installation zu beginnen führen Sie im Anschluss einen Doppelklick auf die Datei **cassy_std.exe** aus.



CASSY Handout extern

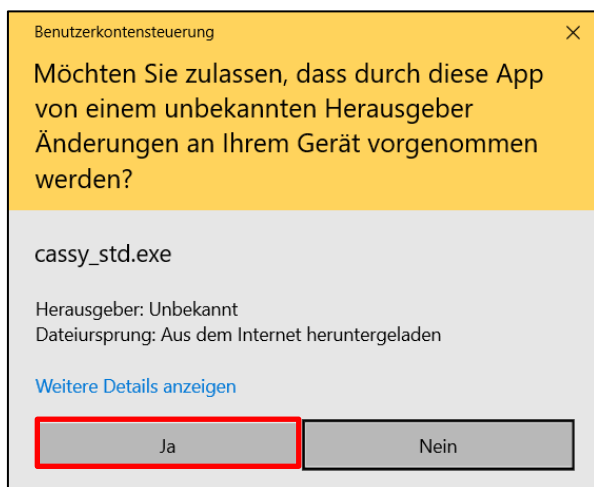
Sofern folgende Meldung erscheint, bestätigen Sie diese mit „Ausführen“.



Klicken Sie auf „Weitere Informationen“ und wählen Sie im Anschluss „Trotzdem ausführen“ aus.

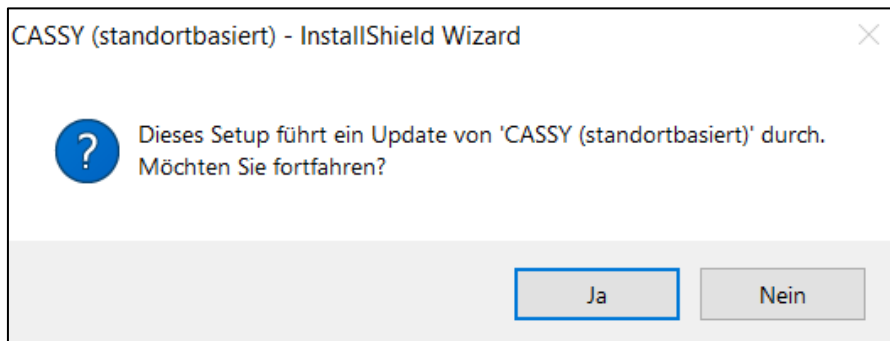


Die nachfolgende Meldung bestätigen Sie mit „Ja“.

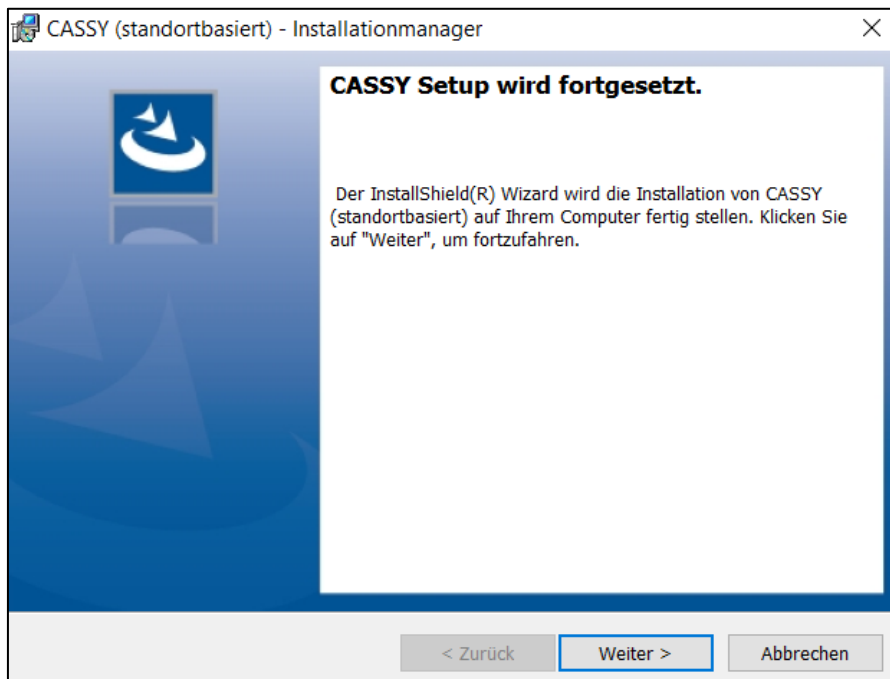


CASSY Handout extern

Um das CASSY-Update durchzuführen, bestätigen Sie die Frage mit „Ja“.

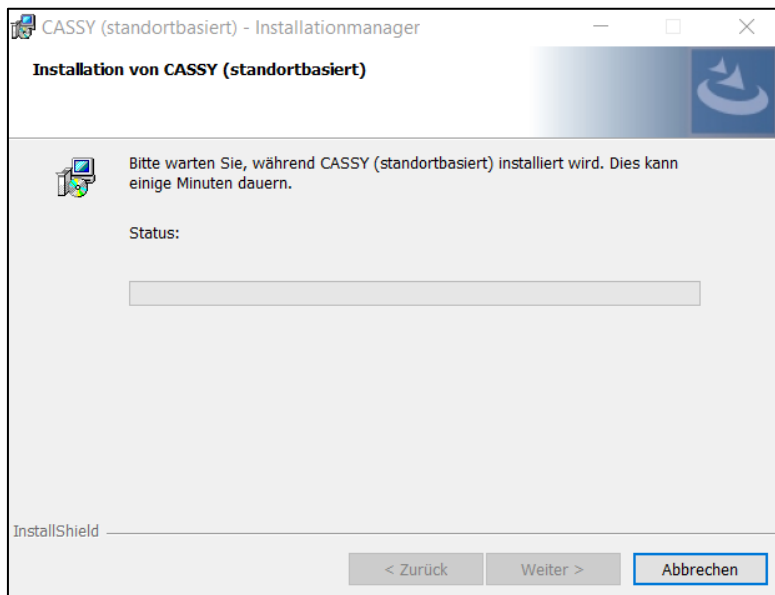


Dadurch öffnet sich der CASSY Installationsmanager. Klicken Sie auf „Weiter“ um das Update durchzuführen.



Die Installation wird nun ausgeführt. Bitte warten Sie, bis die Installation abgeschlossen ist.

CASSY Handout extern



Klicken Sie auf „Fertig stellen“ um die Installation abzuschließen.



CASSY Handout extern

Sicherung wiederherstellen

In CASSY fertiggestellte exportierte Gutachten stehen für einen gewissen Zeitraum in der Sicherung zur Verfügung.

So können beispielsweise etwaige Korrekturanforderungen des SMD durchgeführt werden. Diese Korrekturanforderungen erreichen Sie per E-Mail.

In der Vorgangsübersicht steht Ihnen dafür die Schaltfläche „Sicherung wiederherstellen“ zur Verfügung.

Vorgangsübersicht Pflegebegutachtung Extern
Extern, PFK

Vorgangsliste Lokaler Datenbestand Datenbestand: Lokal
 in Bearbeitung: 5

Filter:

P	Fristende	Termin	Name	Vorname	Gebdat	Aufenthaltsort	GV	Bear
3	09.10.2023	,	Mayer	Heiko	03.12.1969	12345 Musterhausen, Musterstr. 111	PB	swdv
1	31.10.2023	,	Meier	Edwin	01.01.1964	12345 Musterhausen, Musterallee 1	PB	swdv
3	09.10.2023	,	Meier	Georg	26.04.1951	12345 Musterhausen, Von-Muster-St	PB	swdv
3	20.10.2023	,	Meier-Maier	Sabine	27.08.1969	12345 Musterhausen, Musterallee 11	PB	swdv
3	23.10.2023	,	Müller	Heinz	22.07.1940	12345 Musterhausen, Musterstr. 1	PB	swdv

Aktualisieren

Vorgang löschen

Besuchstermine

Export

Import

Sicherung wiederherstellen

+

CASSY Handout extern

Nach Klick auf die Schaltfläche „Sicherung wiederherstellen“ öffnet sich die Maske „Sicherungen Begutachtungsvorgänge“:

Sicherungen Begutachtungsvorgänge Extern
Extern, PFK

Begutachtungsvorgänge Lokaler Datenbestand Datenbestand: Lokal

Anzahl:

Auswahl: Gutachter: **Extern, Pflegefachkraft**

Datum	Kasse	Name	Vorname	Gebdatum	Aufenthaltsort	Gutachter
26.09.2023	Knappschaft	Mayer	Heiko	03.12.1969	12345 Musterhausen, Musterstr. 1	Extern

Um einen Vorgang wiederherzustellen, markieren Sie den gewünschten Vorgang per Mausclick und klicken auf „Wiederherstellen“.

Sicherungen Begutachtungsvorgänge Extern
Extern, PFK

Begutachtungsvorgänge Lokaler Datenbestand Datenbestand: Lokal

Anzahl:

Auswahl: Gutachter: **Extern, Pflegefachkraft**

Datum	Kasse	Name	Vorname	Gebdatum	Aufenthaltsort	Gutachter
26.09.2023	Knappschaft	Mayer	Heiko	03.12.1969	12345 Musterhausen, Musterstr. 1	Extern

Hinweis: Sofern Ihnen der gewünschte Vorgang in der Übersicht nicht angezeigt wird, kontaktieren Sie bitte das Pflegebüro. Das Pflegebüro kann Ihnen den Vorgang in Form einer Auftragsdatei per E-Mail erneut zur Verfügung stellen.

Der Vorgang ist dann erneut zu importieren. Er steht Ihnen nach Import mit allen zuvor von Ihnen erfassten Angaben im CASSY wieder zur Verfügung.