

CASSY Handout

Inhalt	
Einleitung	2
Ergänzende Hinweise	2
Download und Installation CASSY	3
Versionsdatum CASSY	7

CASSY Handout extern

Einleitung

In dieser Anleitung wird Schritt für Schritt erklärt, wie Sie ein **Update** der Begutachtungssoftware CASSY durchführen.

Die Software ist unter Windows Betriebssystemen lauffähig.

Die Installation einer 64-Bit-Version von Microsoft Access Runtime oder Microsoft Office mit Microsoft Access ist bei einem Update grundsätzlich nicht erforderlich.

Bei einem Update wird keine neue Lizenzdatei benötigt.

Zuvor erstellte Verknüpfungen können auch nach dem Update weiter genutzt werden.

Sofern Sie die Begutachtungssoftware erstmalig installieren, werden die entsprechenden Schritte in der „Installationsanleitung CASSY“ erläutert.

Für technische Rückfragen stehen wir Ihnen unter den auf der Informationsseite für externe GutachterInnen und Pflegefachkräften hinterlegten Kontaktdaten zur Verfügung.

Die Adresse der Informationsseite lautet: www.kbs.de/smd-egpv

Ergänzende Hinweise

Wurden vor dem durchgeführten Update Vorgänge mit der alten CASSY-Version an den SMD exportiert, können diese im SMD unter der neuen CASSY-Version nicht importiert werden (keine Versionsgleichheit).

In diesen Fällen sind von Ihnen folgende Schritte durchzuführen:

1. Die Vorgänge vor dem Update aus der Sicherung wiederherstellen,
2. CASSY vollständig schließen,
3. das CASSY-Update installieren und
4. die Vorgänge erneut Richtung SMD exportieren.

Wie ein Vorgang aus der Sicherung wiederhergestellt wird, wird im entsprechenden Kapitel beschrieben ([hier klicken](#)).

CASSY Handout extern

Download und Installation CASSY

Laden Sie die Begutachtungssoftware CASSY auf der Homepage www.kbs.de/smd-egpv herunter.

Diese steht Ihnen im Abschnitt „Begutachtungssoftware CASSY: Downloads“ zur Verfügung.

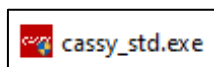


The screenshot shows the website header with navigation links: Über uns, Wir für Sie, Standorte, Karriere, News und Medien. The main heading is 'Pflegebegutachtung: Wissenswertes für externe Gutachter'. Below it, a list of navigation items includes 'Begutachtungssoftware CASSY: Downloads'. A red box highlights the download link: 'Download KBS CASSY - Version 09.2024' with a file icon, and the text 'zip, 20MB, Datei ist nicht barrierefrei' below it.

Nach dem Download öffnen Sie die Datei „KBS CASSY – Version 09.2024.zip“ und den Ordner „KBS CASSY – Version 09.2024“ mit einem Doppelklick.

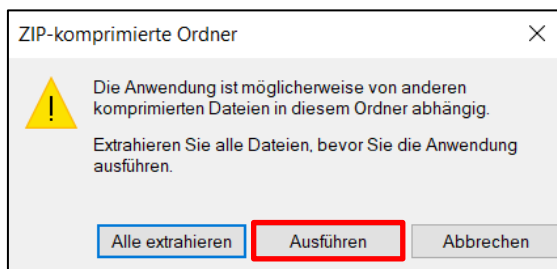


Um mit der Installation zu beginnen führen Sie im Anschluss einen Doppelklick auf die Datei **cassy_std.exe** aus.



CASSY Handout extern

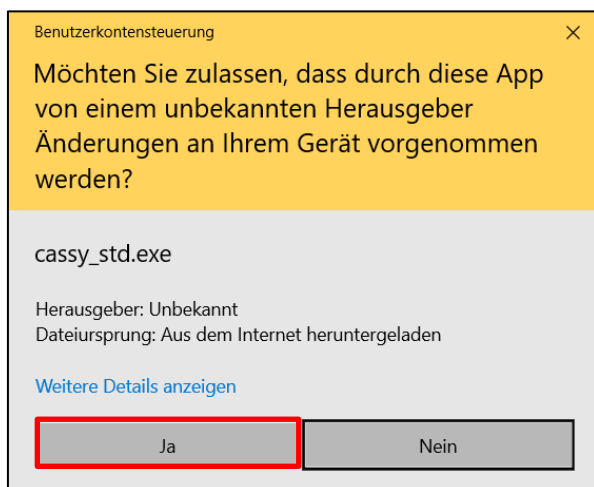
Sofern folgende Meldung erscheint, bestätigen Sie diese mit „Ausführen“.



Klicken Sie auf „Weitere Informationen“ und wählen Sie im Anschluss „Trotzdem ausführen“ aus.

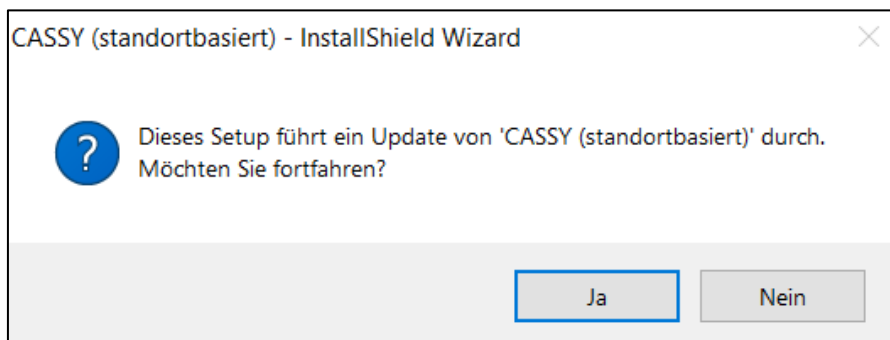


Die nachfolgende Meldung bestätigen Sie mit „Ja“.

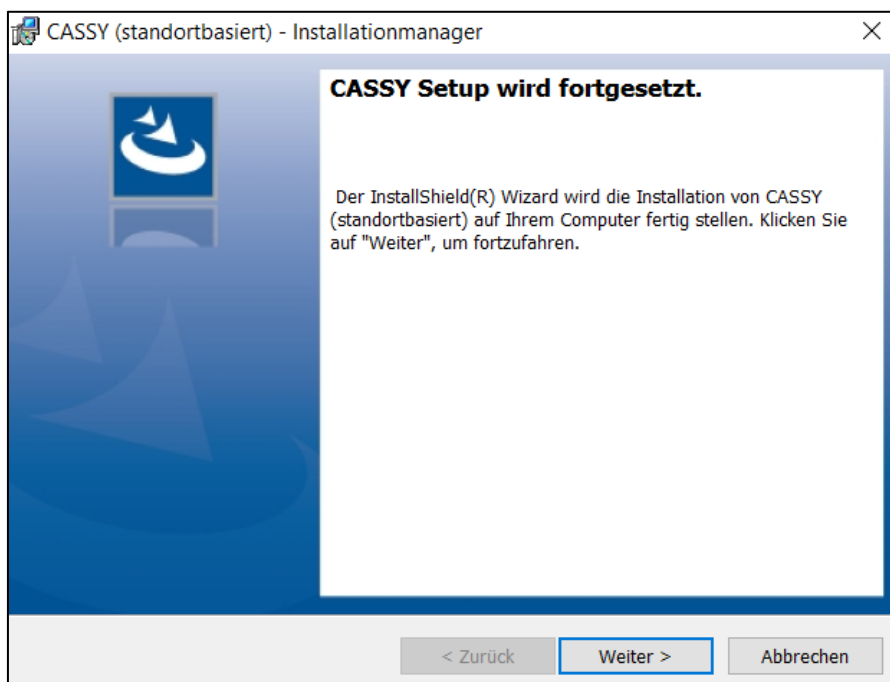


CASSY Handout extern

Um das CASSY-Update durchzuführen, bestätigen Sie die Frage mit „Ja“.

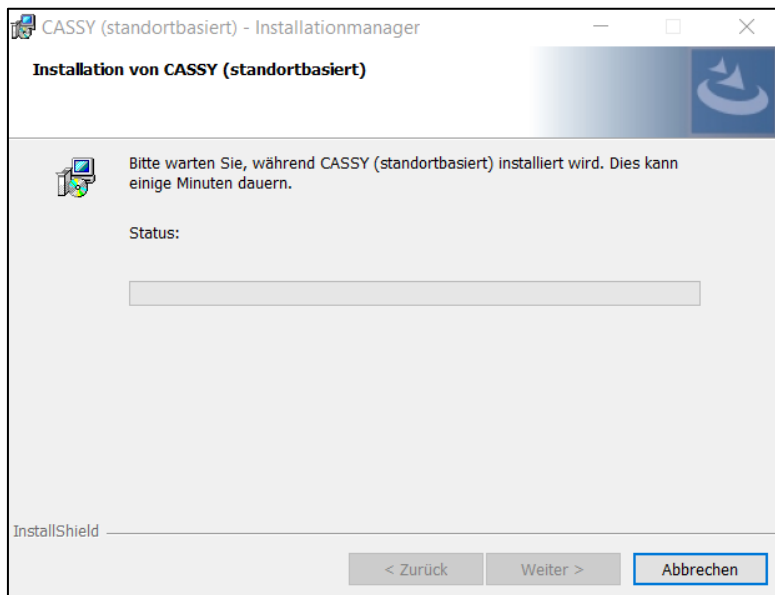


Dadurch öffnet sich der CASSY Installationsmanager. Klicken Sie auf „Weiter“ um das Update durchzuführen.



Die Installation wird nun ausgeführt. Bitte warten Sie, bis die Installation abgeschlossen ist.

CASSY Handout extern



Klicken Sie auf „Fertig stellen“ um die Installation abzuschließen.



CASSY Handout extern

Versionsdatum CASSY

Nach erfolgreicher Installation des Updates und Start von CASSY wird Ihnen als Versionsdatum der 31.07.2024 angezeigt.

